

## VÝVOJ STRUKTURY SPOLEČNOSTI VE STAROVĚKÉM EGYPTĚ

ING. MAREK BUKÁČEK, ING. JANA VACKOVÁ

### Popis tématu

- Čeští egyptologové za desetiletí vykopávek a dalšího výzkumu nashromáždili obdivuhodné množství relevantních dat umožňujících nahlédnutí do historie mnoho let vzdálené a tím pádem pro nás, matematiky, testování mnoha hypotéz.
- Naše skupina poskytuje analytickou podporu projektu, který se zabývá strukturou společnosti ve Staré říši (2700–2180 BC).
- Pro tento projekt jsou zásadní údaje o osobách z průčelí hrobek, kde jsou uvedeny veškeré tituly majitele hrobky i jeho blízkých příbuzných, přátel či služebnictva.
- Cílem projektu je najít a ve spolupráci s UK analyzovat jakékoliv trendy v datech, které by vedly k postupnému rozkrývání historických souvislostí - např. nepotismus (předávání funkce z otce na syna), příbuznost titulů, kumulování titulů z různých oblastí a podobně. To vše s ohledem na dlouhou časovou osu.

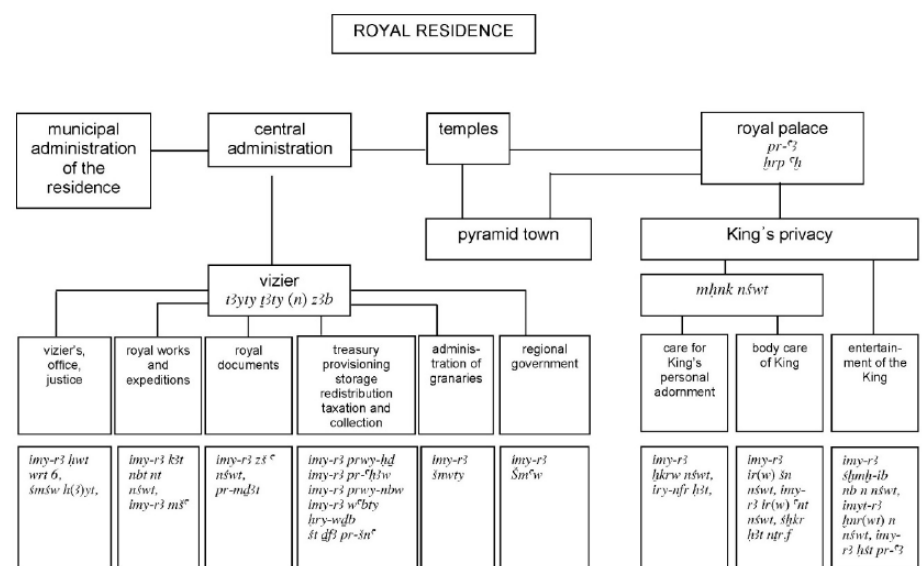
### Nástroje

- Jedná se o práci analytického typu s důrazem na testování hypotéz.
- Budete využívat pokročilé analytické a statistické metody pro práci s daty (Bayes, korelační analýza, kontingenční tabulky atd.).
- S daty budete pracovat v rámci implementovaného kódu (v MATLABu).
- Svoji práci budete také konzultovat s Egyptologickým ústavem UK, za jejichž pomoci ji budete interpretovat v egyptologickém kontextu.

Egyptolog prof. Mgr. Miroslav Bárta, Dr.



### Schéma administrace ve Staré říši během 5. dynastie



### Jak by mohlo vypadat vaše zadání

- Seznamte se s historickým pozadím egyptologických dat.
- Proveďte rešerši vhodných statistických nástrojů.
- Seznamte se s vyvinutými metodami skupiny GAMS a dalšími dosavadními výstupy.
- Korelační analýzou identifikujte příbuzné tituly a tím verifikujte schéma navržené týmem Univerzity Karlovy.
- Navrhněte vhodné metriky pro měření sociální vzdálenosti a tím vyzkoušejte. Diskutujte smysluplnost dosažených výsledků.

	kategorie 1	kategorie 2	kategorie 3	kategorie 4	kategorie 5
kategorie 1	15	0	0	7	1
kategorie 2	0	40	0	0	0
kategorie 3	0	0	10	2	0
kategorie 4	7	0	2	0	5
kategorie 5	1	0	0	5	32